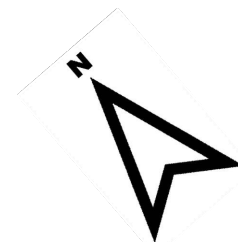


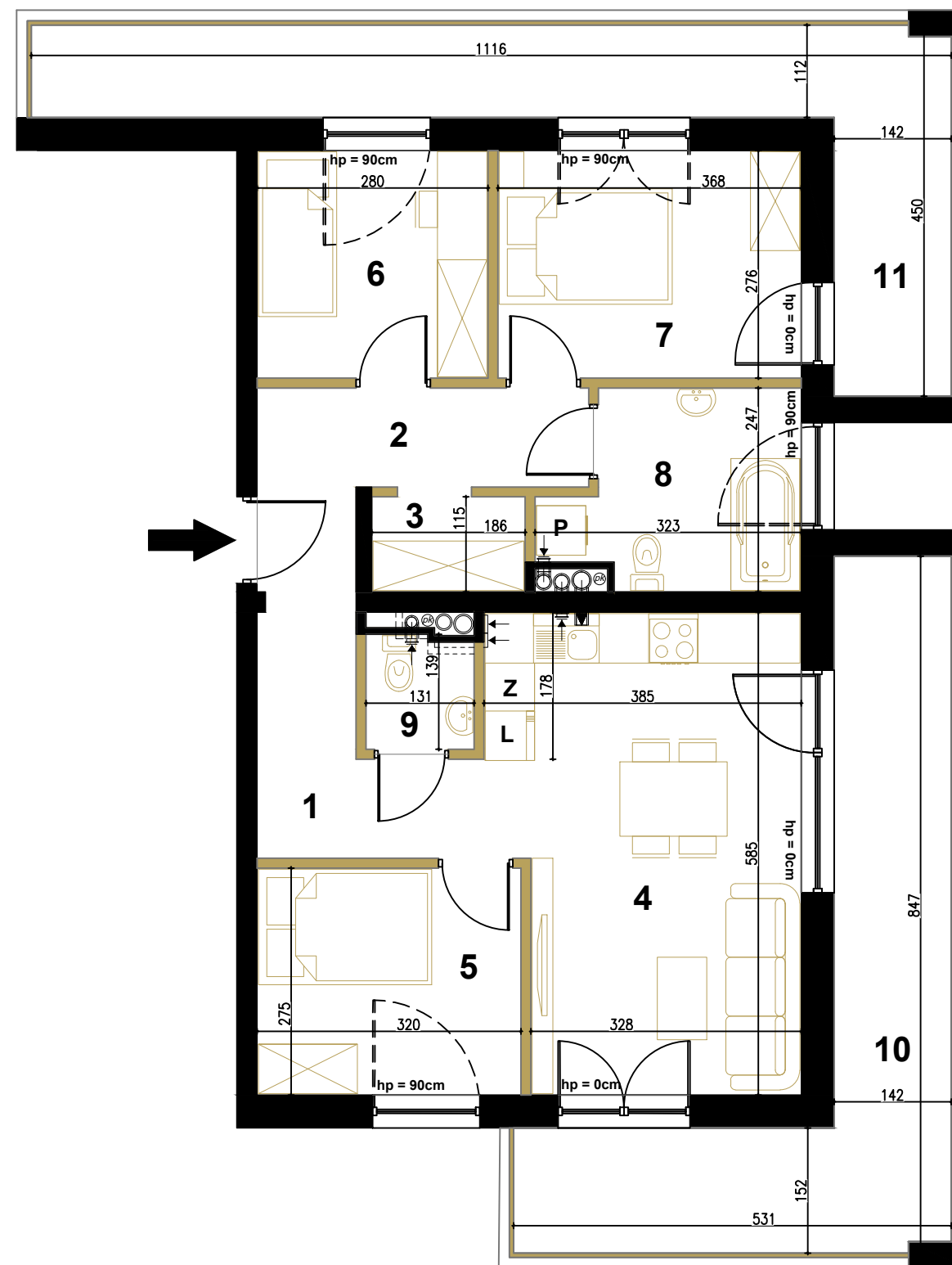
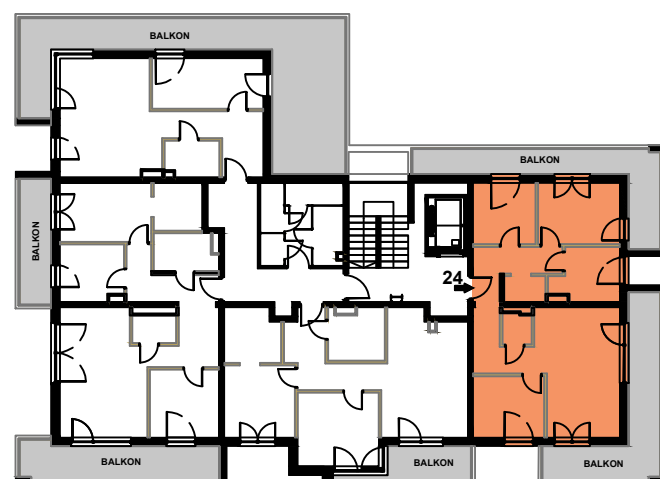
HOŻA 25





PIĘTRO 4 MIESZKANIE NR 24

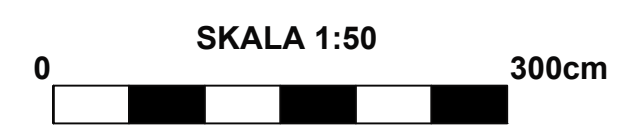
POWIERZCHNIA - 68,69m²

- 1** KORYTARZ
POWIERZCHNIA - 7,08m²
- 2** PRZEDPOKÓJ
POWIERZCHNIA - 4,67m²
- 3** WNEKA NA SZAFĘ
POWIERZCHNIA - 2,05m²
- 4** SALON + ANEKS
POWIERZCHNIA - 20,60m²
- 5** POKÓJ
POWIERZCHNIA - 8,62m²
- 6** POKÓJ
POWIERZCHNIA - 7,56m²
- 7** POKÓJ
POWIERZCHNIA - 9,96m²
- 8** ŁAZIENKA
POWIERZCHNIA - 6,45m²
- 9** WC
POWIERZCHNIA - 1,70m²
- 10** BALKON
POWIERZCHNIA - 17,84m²
- 11** BALKON
POWIERZCHNIA - 17,22m²



LEGENDA:

-  ŚCIANA NOŚNA
-  ŚCIANA DZIAŁOWA
(DO SWOBODNEJ ARANŻACJI
PO WSKAZANIU KUPUJĄCEGO)



ELSTUK & SOLO inwest sp. z o.o.
 ŁÓDZKA 282A, 25-655 KIELCE
 Tel.: + 48 785 500 200
 biuro@elstuksolo.pl

UWAGI:
 -POWIERZCHNIA DO ROZLICZENIA CENY OBLICZANA JEST WG NORMY PN-ISO 9836:2022-07,
 -POWIERZCHNIA UŻYTKOWA - POWIERZCHNIA LICZONA ZGODNIE Z ZAPROJEKTOWANĄ ARANŻACJĄ MIESZKANIA,
 -MEBLE, DRZWI WEWNĄTRZLOKALOWE ORAZ URZĄDZENIA NIE WCHODZĄ W SKŁAD STANDARDU DEWELOPERSKIEGO,
 -ARANŻACJA POMIESZCZEŃ JEST PRZYKŁADOWA,
 -USYTUOWANIE OKIEN I ŚCIAN DZIAŁOWYCH MOGĄ ULEC ZMIANOM W TRAKCIE REALIZACJI,
 -RYSUNEK NIE STANOWI OFERTY HANDLOWEJ, JEST ELEMENTEM POGLĄDOWYM,
 -POWIERZCHNIE POMIESZCZEŃ PODANO W STANIE WYKOŃCZONYM,
 -WYMIARY POMIESZCZEŃ PODANO DO STANU SUROWEGO ŚCIAN.