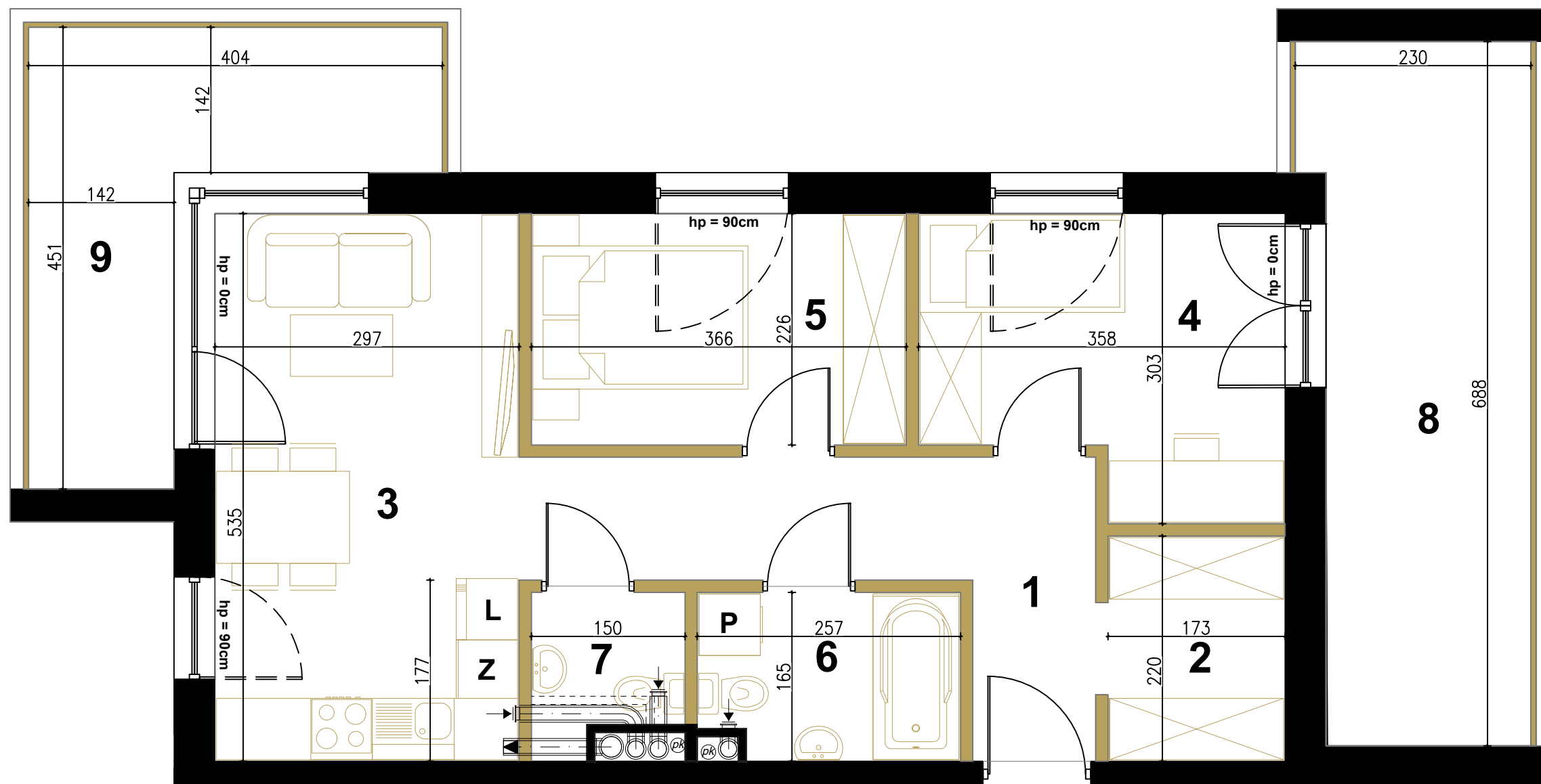


HOŻA 25



PIĘTRO 3 MIESZKANIE NR 23

POWIERZCHNIA - 51,49m²

- 1** KORYTARZ
POWIERZCHNIA - 8,66m²
- 2** WNEKA NA SZAFĘ
POWIERZCHNIA - 3,69m²
- 3** SALON + ANEKS
POWIERZCHNIA - 15,64m²
- 4** POKÓJ
POWIERZCHNIA - 9,22m²
- 5** POKÓJ
POWIERZCHNIA - 8,09m²
- 6** ŁAZIENKA
POWIERZCHNIA - 3,96m²
- 7** WC
POWIERZCHNIA - 2,23m²
- 8** BALKON
POWIERZCHNIA - 14,14m²
- 9** BALKON
POWIERZCHNIA - 10,12m²



UWAGI:
 -POWIERZCHNIA DO ROZLICZENIA CENY OBLICZANA JEST WG NORMY PN-ISO 9836:2022-07,
 -POWIERZCHNIA UŻYTKOWA - POWIERZCHNIA LICZONA ZGODNIE Z ZAPROJEKTOWANĄ ARANŻACJĄ MIESZKANIA,
 -MEBLE, DRZWI WEWNĄTRZLOKALOWE ORAZ URZĄDZENIA NIE WCHODZĄ W SKŁAD STANDARDU DEWELOPERSKIEGO,
 -ARANŻACJA POMIESZCZEŃ JEST PRZYKŁADOWA,
 -USYTUOWANIE OKIEN I ŚCIAN DZIAŁOWYCH MOGĄ ULEC ZMIANOM W TRAKCIE REALIZACJI,
 -RYSUNEK NIE STANOWI OFERTY HANDLOWEJ, JEST ELEMENTEM POGLĄDOWYM,
 -POWIERZCHNIE POMIESZCZEŃ PODANO W STANIE WYKOŃCZONYM,
 -WYMIARY POMIESZCZEŃ PODANO DO STANU SUROWEGO ŚCIAN.

LEGENDA:  ŚCIANA NOŚNA
 ŚCIANA DZIAŁOWA
 (DO SWOBODNEJ ARANŻACJI
 PO WSKAZANIU KUPUJĄCEGO)

SKALA 1:50


ELSTUK & SOLO inwest sp. z o.o.
 ŁÓDZKA 282A, 25-655 KIELCE
 Tel.: + 48 785 500 200
 biuro@elstuksolo.pl