

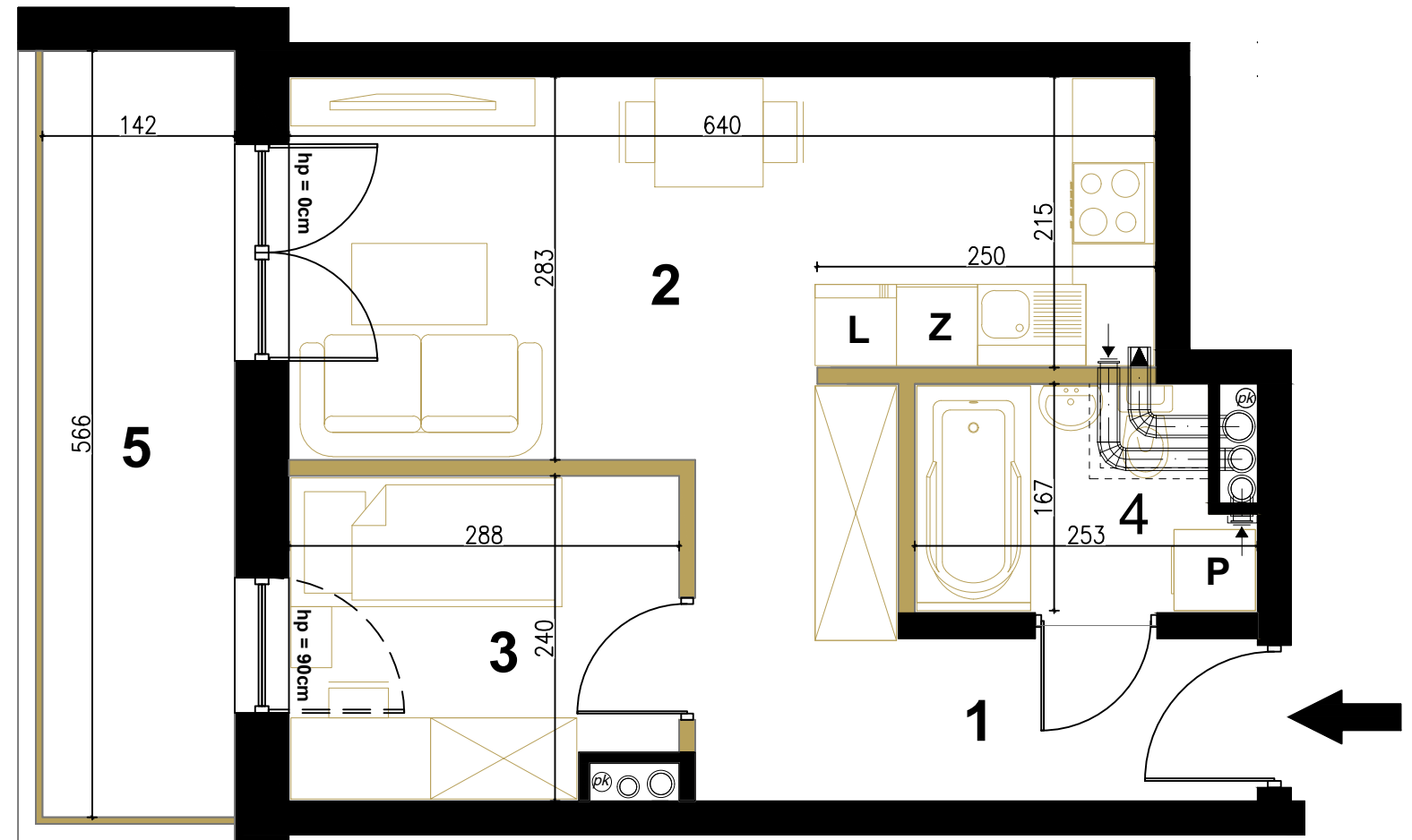
## HOŻA 25



### PIĘTRO 2 MIESZKANIE NR 16

POWIERZCHNIA - 33,82m<sup>2</sup>

- 1** KORYTARZ  
POWIERZCHNIA - 7,12m<sup>2</sup>
- 2** SALON + ANEKS  
POWIERZCHNIA - 16,13m<sup>2</sup>
- 3** POKÓJ  
POWIERZCHNIA - 6,49m<sup>2</sup>
- 4** ŁAZIENKA  
POWIERZCHNIA - 4,08m<sup>2</sup>
- 5** BALKON  
POWIERZCHNIA - 8,04m<sup>2</sup>



**LEGENDA:**

-  ŚCIANA NOŚNA
-  ŚCIANA DZIAŁOWA  
(DO SWOBODNEJ ARANŻACJI  
PO WSKAZANIU KUPUJĄCEGO)

SKALA 1:50



ELSTUK & SOLO inwest sp. z o.o.  
 ŁÓDZKA 282A, 25-655 KIELCE  
 Tel.: + 48 785 500 200  
 biuro@elstuksolo.pl

**UWAGI:**  
 -POWIERZCHNIA DO ROZLICZENIA CENY OBLICZANA JEST WG NORMY PN-ISO 9836:2022-07,  
 -POWIERZCHNIA UŻYTKOWA - POWIERZCHNIA LICZONA ZGODNIE Z ZAPROJEKTOWANĄ ARANŻACJĄ MIESZKANIA,  
 -MEBLE, DRZWI WEWNĄTRZLOKALOWE ORAZ URZĄDZENIA NIE WCHODZĄ W SKŁAD STANDARDU DEWELOPERSKIEGO,  
 -ARANŻACJA POMIESZCZEŃ JEST PRZYKŁADOWA,  
 -USYTUOWANIE OKIEN I ŚCIAN DZIAŁOWYCH MOGĄ ULEC ZMIANOM W TRAKCIE REALIZACJI,  
 -RYSUNEK NIE STANOWI OFERTY HANDLOWEJ, JEST ELEMENTEM POGLĄDOWYM,  
 -POWIERZCHNIE POMIESZCZEŃ PODANO W STANIE WYKOŃCZONYM,  
 -WYMIARY POMIESZCZEŃ PODANO DO STANU SUROWEGO ŚCIAN.